

Solid Edge 2D Drafting

Domande frequenti (FAQ)

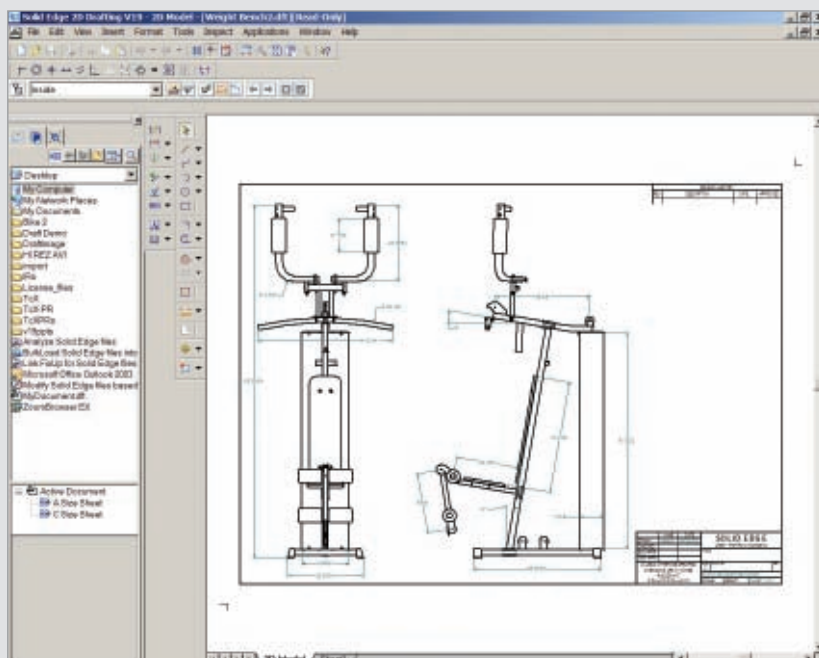
Siemens PLM Software

www.siemens.it/plm

Domande frequenti

► Cos'è Solid Edge 2D Drafting?

Solid Edge® 2D Drafting è un pacchetto software per la creazione di schemi 2D efficiente e completamente associativo creato da Siemens PLM Software.



► Quanto tempo occorre per scaricare Solid Edge 2D Drafting dalla pagina Web di download?

Il tempo di download dipende dalla velocità della connessione a Internet utilizzata.

Solid Edge 2D Drafting è costituito da un file eseguibile autoestraente di circa 250 MB.

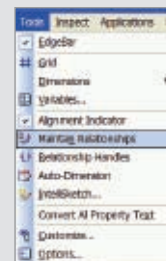
È consigliabile disporre di una connessione veloce a Internet per scaricare il prodotto.

► **Quanto spazio su disco occorre per scaricare e installare Solid Edge 2D Drafting?**

La dimensione del file eseguibile, una volta scaricato, è di 250 MB. Al momento dell'installazione il file eseguibile necessita di ulteriori 250 MB di spazio temporaneo. La dimensione del prodotto installato è di circa 600 MB.

► **Solid Edge 2D Drafting utilizza la geometria e le dimensioni associative?**

Solid Edge 2D Drafting è completamente associativo. L'associatività può essere attivata o disattivata. Se l'associatività è attivata, le modifiche apportate alla geometria e alle dimensioni si riflettono nelle dimensioni e nella geometria connesse. Il disegno non si destruttura quando la geometria viene modificata. Per attivare l'associatività, scegliere la voce "Mantieni relazioni" dal menu Strumenti. Controllare che accanto alla voce "Mantieni relazioni" sia presente un segno di spunta. Vedi l'illustrazione seguente.



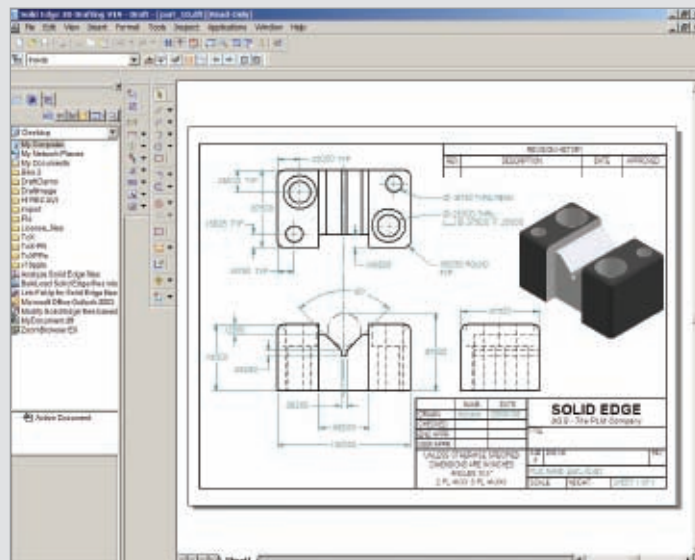
► **In caso di creazione di schemi, Solid Edge 2D Drafting rende disponibile una libreria di simboli schematici utilizzabili per produrre tali disegni?**

Solid Edge 2D Drafting include centinaia di simboli standard per la creazione di schemi di impianti elettrici, impianti meccanici (idraulici) e tubazioni. Questi simboli sono disponibili sotto forma di blocchi nella cartella "Sample block" inclusa nella cartella del programma Solid Edge 2D Drafting. Tale libreria di blocchi di esempio è una delle più complete raccolte di blocchi schematici disponibili. Essi rispettano i più comuni standard, ad esempio IEEE 315-1975 (R1993), IEEE 91/91a-1991, IEC 617, IEC 117, ANSI Y32.10-1967 (R1994), Y32.9-1972, ANSI Y32.2.4-1949 (R1998) e Y32.2.3-1949 (R1999). Solid Edge 2D Drafting rende inoltre disponibile un connettore intelligente che consente di tracciare facilmente i percorsi tra i blocchi inseriti nel disegno.



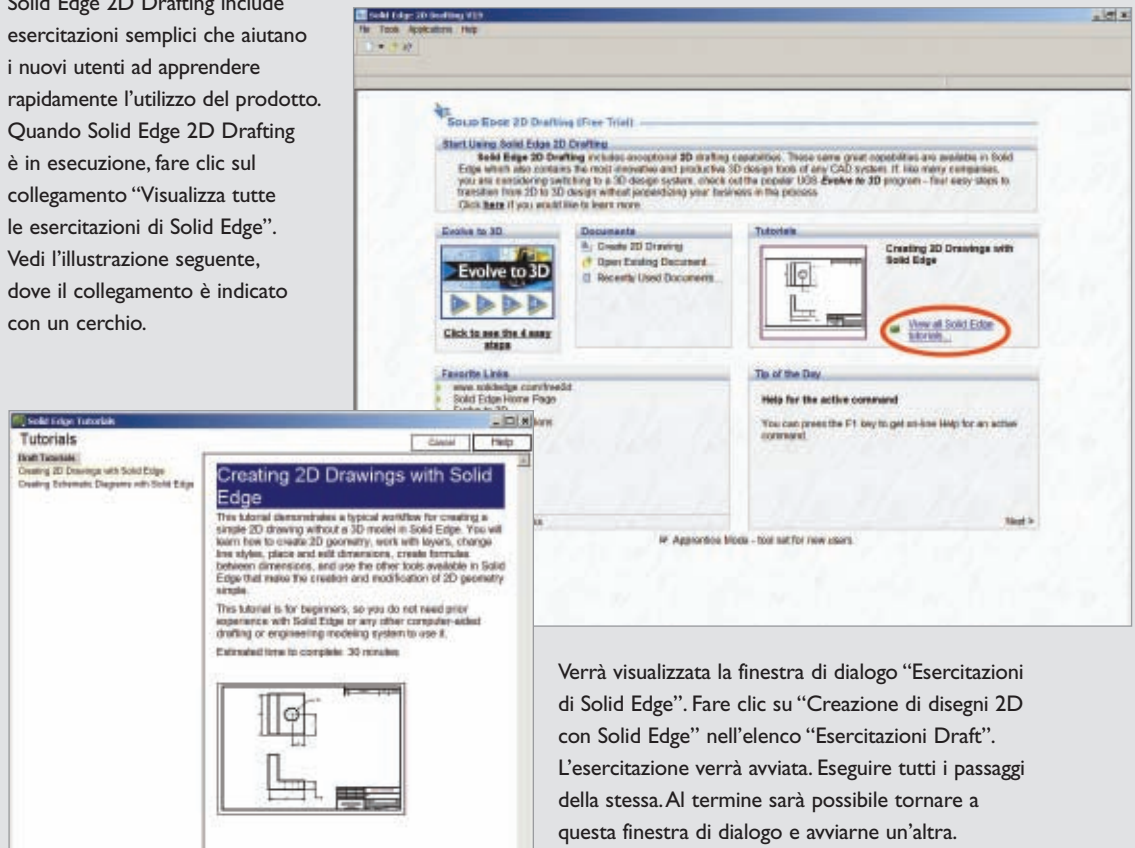
► **Qualora un utente chieda di scaricare Solid Edge 2D Drafting per poter inviare i disegni creati con il software Solid Edge Drafting, è possibile aprire i file e visualizzarne tutta la geometria?**

Solid Edge 2D Drafting è stato ideato per favorire la collaborazione. È pertanto possibile ricevere informazioni da un'azienda che utilizza Solid Edge per la creazione di progetti e disegni 3D, nonché aprire in Solid Edge 2D Drafting i disegni prodotti a partire da modelli 3D con il software Solid Edge per la creazione di schemi. Solid Edge e Solid Edge 2D Drafting utilizzano lo stesso formato per i file di schema (con estensione .dft). È possibile aprire i file e creare la geometria 2D come in quelli creati inizialmente con Solid Edge 2D Drafting. Dopo aver apportato modifiche, è possibile inviarli al mittente, il quale può aprirli per visualizzarle. Questa procedura è di gran lunga più efficiente della ricezione di file convertiti. Non dovendo eseguire la conversione, si evitano perdite di dati dovute alla trasformazione dei file da un formato a un altro. Inoltre è possibile aprire i file di schema e stampare facilmente i disegni. Nell'illustrazione viene mostrato un disegno semplice, ricavato da un modello 3D in Solid Edge Draft, aperto in Solid Edge 2D Drafting.



► **Esistono esercitazioni per imparare a utilizzare Solid Edge 2D Drafting?**

Solid Edge 2D Drafting include esercitazioni semplici che aiutano i nuovi utenti ad apprendere rapidamente l'utilizzo del prodotto. Quando Solid Edge 2D Drafting è in esecuzione, fare clic sul collegamento "Visualizza tutte le esercitazioni di Solid Edge". Vedi l'illustrazione seguente, dove il collegamento è indicato con un cerchio.



Verrà visualizzata la finestra di dialogo "Esercitazioni di Solid Edge". Fare clic su "Creazione di disegni 2D con Solid Edge" nell'elenco "Esercitazioni Draft". L'esercitazione verrà avviata. Eseguire tutti i passaggi della stessa. Al termine sarà possibile tornare a questa finestra di dialogo e avviarne un'altra.

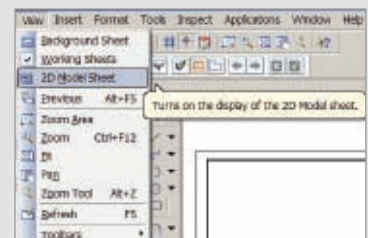
Domande degli utenti di AutoCAD

► **Per un utente di AutoCAD quanto è difficile apprendere l'utilizzo di Solid Edge 2D Drafting?**

Apprendere l'utilizzo di Solid Edge 2D Drafting è molto facile. Le icone dei pulsanti e i comandi sono simili a quelli di AutoCAD. Inoltre, gli utenti di AutoCAD troveranno che la terminologia e le funzionalità sono loro già familiari.

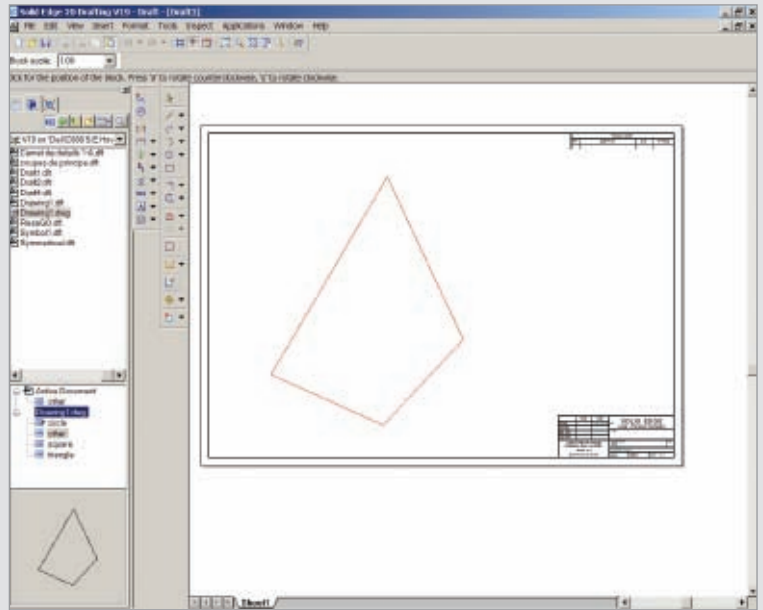
Un esempio è l'utilizzo dell'ambiente di modellazione 2D, che è molto simile all'ambiente di modellazione di AutoCAD. Per visualizzare l'ambiente di modellazione 2D in Solid Edge 2D Drafting, scegliere "Foglio Modello 2D" dal menu "Visualizza". Vedi l'illustrazione seguente. In questo modo l'ambiente di modellazione 2D viene aggiunto alla barra a schede nella parte inferiore dell'applicazione. Selezionare "Foglio Modello 2D".

Laddove in AutoCAD vengono utilizzati i layout, in Solid Edge 2D Drafting vengono utilizzati i fogli. Molti altri termini sono già noti, ad esempio i blocchi, i livelli e gli stili.



► **Se si dispone di molte librerie di blocchi creati in AutoCAD, è possibile utilizzarle in Solid Edge 2D Drafting?**

I blocchi e le librerie di blocchi di AutoCAD possono essere utilizzati direttamente in Solid Edge. È sufficiente selezionare il file della libreria di blocchi (con estensione .DWG o .DXF) nella EdgeBar di Solid Edge 2D Drafting, quindi trascinare e rilasciare il blocco di AutoCAD nel file di schema. In questa illustrazione è selezionato il file di AutoCAD "Drawing1.dwg", che contiene quattro blocchi. Quando si fa clic sui nomi dei blocchi, l'immagine che si trova sotto ciascun nome cambia, per mostrare che il blocco di AutoCAD è selezionato. Dopo avere scelto il blocco corretto, trascinarlo e rilasciarlo nel file di schema. Il blocco di AutoCAD verrà collocato nel punto del file di schema in cui la selezione è stata rilasciata.

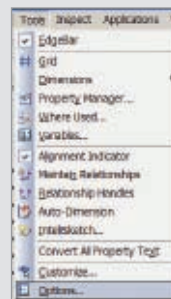


Utilizzo diretto dei blocchi di AutoCAD in Solid Edge 2D Drafting

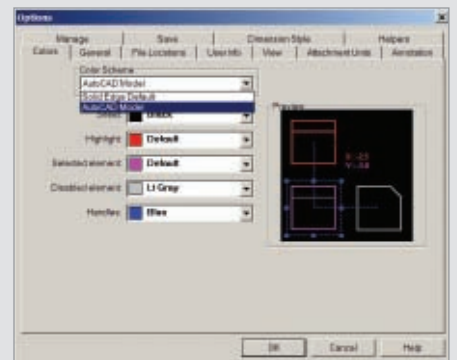
► **Come configurare Solid Edge 2D Drafting affinché sia molto più simile ad AutoCAD?**

Solid Edge 2D Drafting può essere configurato facilmente in modo che sia molto più simile ad AutoCAD. In quest'ultimo, per impostazione predefinita, viene utilizzato uno sfondo nero. In Solid Edge 2D Drafting viene invece utilizzato il bianco come colore di sfondo predefinito. Solid Edge 2D Drafting include opzioni che consentono di renderne l'aspetto simile a quello di AutoCAD. Se si desidera utilizzarlo in questa modalità, occorre eseguire due semplici operazioni.

In primo luogo è necessario scegliere "Opzioni" dal menu "Strumenti", e quindi selezionare la scheda "Colore" nella finestra di dialogo "Opzioni". In questa scheda impostare "Schema colori" su "Modello AutoCAD". Si noti che i colori cambiano nell'anteprima. Vedi le illustrazioni seguenti. Questa operazione deve essere eseguita sia nel foglio di lavoro (Foglio 1) sia nel "Foglio Modello 2D". A questo punto i colori sono impostati come quelli in uso in AutoCAD. Questa configurazione riguarda solo la visualizzazione dell'ambiente. Se si desidera tornare alla visualizzazione standard di Solid Edge 2D Drafting, reimpostare "Schema colori" su "Predefinito da Solid Edge".



Scheda Strumenti- Opzioni - Colore



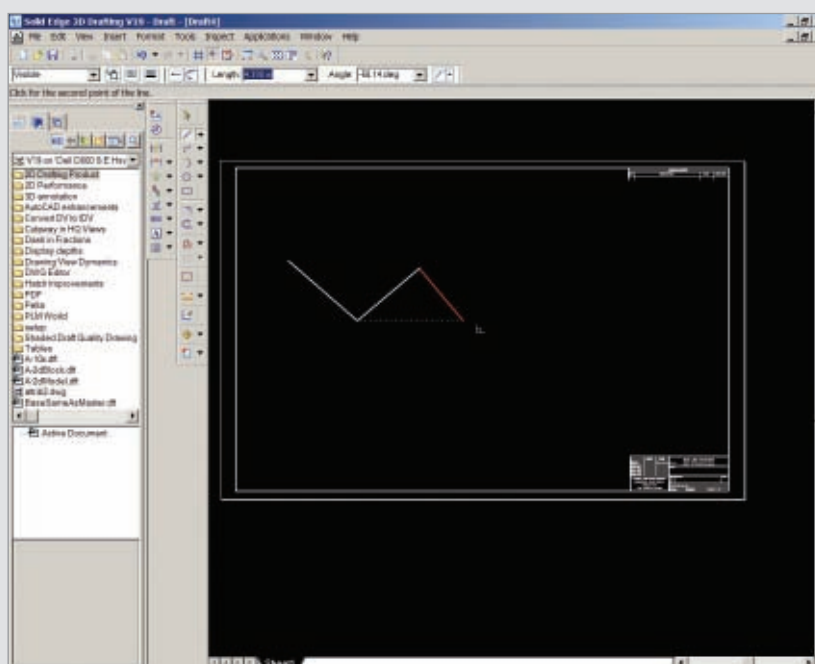
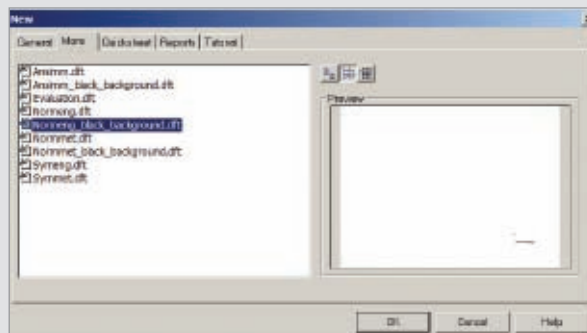
In secondo luogo occorre configurare la visualizzazione degli oggetti in modo sia simile a quella di AutoCAD. Dopo aver modificato la visualizzazione dello sfondo, la maggior parte degli oggetti non è più visualizzata, molto probabilmente perché nel modello di schema utilizzato per creare il file di schema attuale sono impostati per gli oggetti i colori standard di Solid Edge. Chiudere il file e crearne uno nuovo scegliendo "Nuovo" dal menu "File".



Fare clic sulla scheda “Altro” nella finestra di dialogo “Nuovo”. Sono disponibili vari modelli di schema che è possibile utilizzare per creare file di schema che vengano visualizzati correttamente su sfondo nero. Tali modelli contengono le parole “black_background” nel nome. Fare clic su “Normeng_black_background.dft” e scegliere il pulsante OK.

Finestra di dialogo “Nuovo”

Quando si inseriranno elementi geometrici, l'aspetto sarà simile a quello di AutoCAD. Vedi l'illustrazione seguente.



*Solid Edge 2D
Drafting configurato
per essere simile ad
AutoCAD*

► **Quando si apre un file di AutoCAD (con estensione .DWG o .DXF) in Solid Edge 2D Drafting, non è possibile visualizzare facilmente tutta la geometria. Come ovviare a questo inconveniente?**

Solid Edge 2D Drafting può essere configurato facilmente in modo che sia molto più simile ad AutoCAD. In quest'ultimo, per impostazione predefinita, viene utilizzato uno sfondo nero. In Solid Edge 2D Drafting viene invece utilizzato il bianco come colore di sfondo predefinito. Solid Edge 2D Drafting include opzioni che consentono di renderne l'aspetto simile a quello di AutoCAD. Se si desidera utilizzarlo in questa modalità, occorre eseguire due semplici operazioni.

Di seguito viene mostrato un file di AutoCAD aperto in Solid Edge 2D Drafting. Nel file vengono utilizzate le impostazioni di visualizzazione predefinite di Solid Edge 2D Drafting. Si noti che i colori originali di AutoCAD non sono facilmente visibili con lo sfondo bianco predefinito di Solid Edge 2D Drafting.

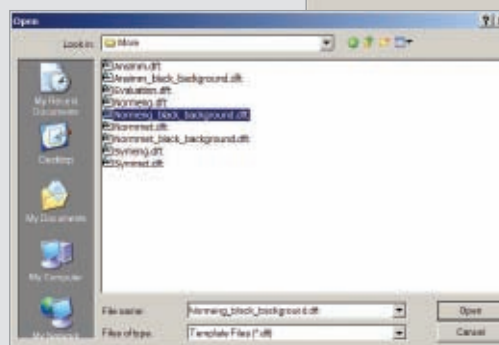
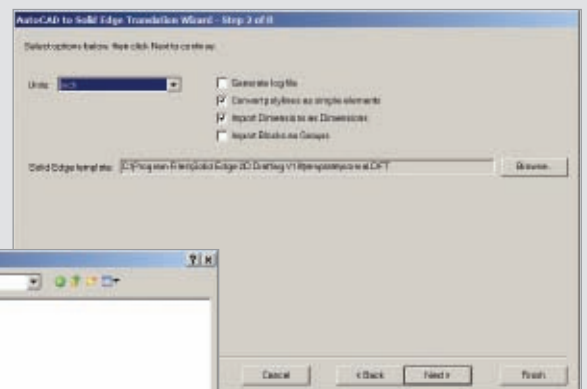
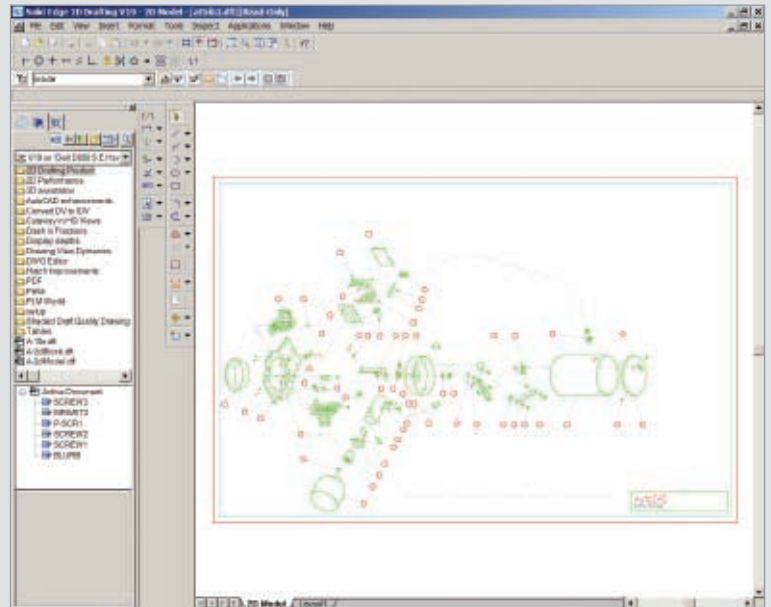
Per configurare Solid Edge 2D Drafting, leggere la risposta alla domanda “Come configurare Solid Edge 2D Drafting affinché sia molto più simile ad AutoCAD?”. Nella risposta sono incluse informazioni su come configurare la visualizzazione di Solid Edge 2D Drafting affinché sia simile a quella di AutoCAD.

Successivamente occorre utilizzare un modello di schema creato appositamente per la conversione di file di AutoCAD (con estensione .DWG o .DXF). Tali modelli sono inclusi in Solid Edge 2D Drafting. Per utilizzare uno di questi modelli quando si apre un file di AutoCAD,

fare clic sul file di AutoCAD da aprire nella finestra di dialogo “Apri file”. Fare clic sul pulsante “Opzioni” in basso nella finestra di dialogo “Apri file”. Verrà aperto il programma di conversione di file AutoCAD in file di Solid Edge. Fare clic sul pulsante “Avanti” in basso nella finestra di dialogo. Verrà visualizzata la finestra di dialogo mostrata nell’illustrazione seguente.

Si noti che normal.DFT è il modello di Solid Edge attualmente utilizzato per la conversione del file di AutoCAD. Cambiare il modello facendo clic sul pulsante “Sfoglia”. Verrà aperta la finestra di dialogo “Apri”. Fare doppio clic sulla cartella “Altro” nell’elenco dei file. Fare clic su “Normeng_black_background.dft” come file di modello, come mostrato nell’illustrazione seguente.

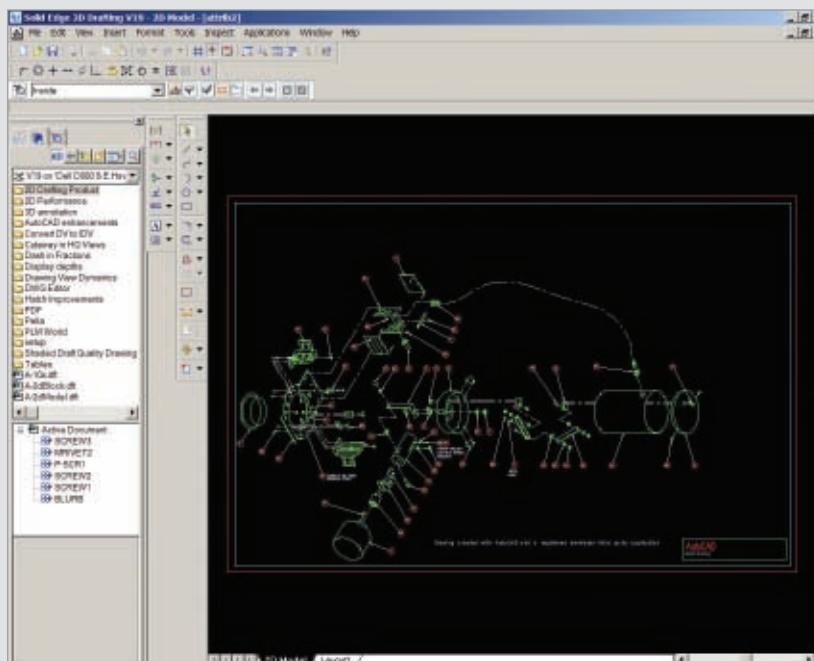
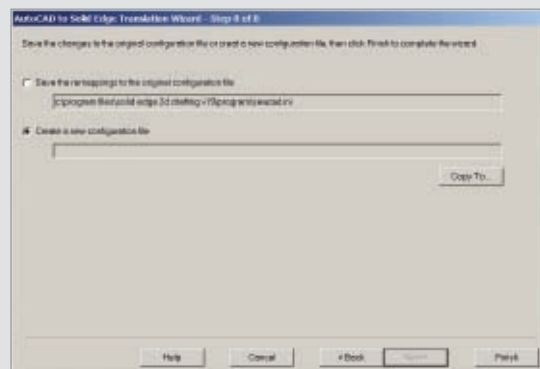
Fare clic sul pulsante “Apri” in basso a destra nella finestra di dialogo. Si noti che il modello di Solid Edge è ora il file selezionato. Fare clic sul pulsante “Finisci” in basso a destra nella finestra di dialogo. Potrebbe essere visualizzato un avviso che segnala l’impossibilità di



sovrascrivere il file di configurazione predefinito. Fare clic su "OK". Fare clic sul pulsante di opzione "Crea nuovo file di configurazione", quindi sul pulsante "Copia in".

Cambiare il nome del file da "seacad.ini" in "seacad2.ini" e fare clic sul pulsante "Salva". Fare clic sul pulsante "Finisci". È stato così creato un file di configurazione personalizzato per la conversione dei file di AutoCAD. Mantenendo il file di AutoCAD selezionato, fare clic sul pulsante "Apri" nella finestra di dialogo "Apri file".

A questo punto, quando si aprono i file di AutoCAD in Solid Edge 2D Drafting, il loro aspetto è molto più simile a quello che avrebbero se fossero aperti in AutoCAD. Vedi l'illustrazione seguente.



► **Per maggiori informazioni**

Siemens Italia Via G. Crespi
20134 Milano
02 21057 1
Fax 02 2640618
Email: italia.plm@siemens.com
www.siemens.it/plm

SIEMENS