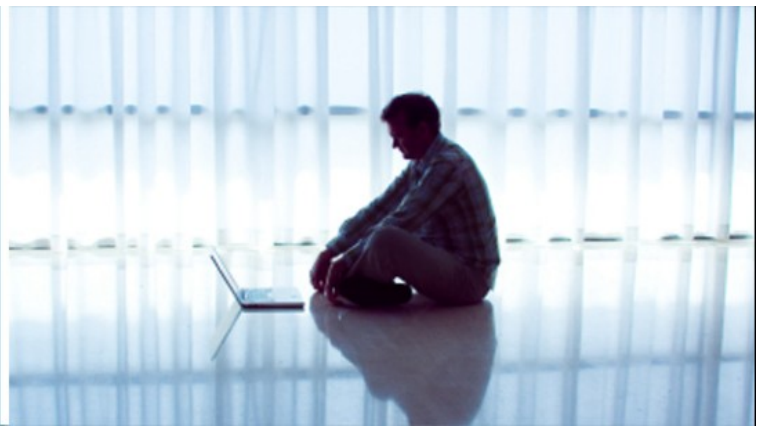


“Qual è l'ultima
rivoluzione nello
sviluppo digitale dei
prodotti?”



Anno 2008: la nuova generazione dei sistemi CAD

Siemens rivoluziona il settore CAD con Solid Edge with Synchronous Technology !

Vieni a scoprire perché Solid Edge, grazie alla rivoluzionaria **“TECNOLOGIA SINCRONA”** è la giusta soluzione CAD 3D per la tua azienda.

Solid Edge offre la migliore tecnologia, migliore assistenza e maggiore innovazione.

Alcuni esempi?

- Solid Edge integra **Synchronous Technology** la nuova tecnologia di modellazione basata su funzionalità “history-free” (indipendente dalla storia di creazione del modello), che consente una capacità di progettazione **fino a cento volte più veloce**.
- Siemens PLM Software ha sviluppato ed è proprietaria di **Parasolid**, la tecnologia di modellazione alla base della maggior parte dei software CAD disponibili sul mercato;
- Solo Siemens offre una famiglia di soluzioni **CAD, PDM, FEM e CAM modulari ed integrate**;
- Solid Edge vanta una delle comunità di utenti più soddisfatte del mercato. Il 96% di loro, infatti, si dichiara pienamente soddisfatto da Solid Edge.

Vieni a scoprirlo direttamente. NOVASYSTEM è lieta di invitarti al seminario:

“Solid Edge with Synchronous Technology”

Lunedì 29 settembre
dalle ore 09.30 alle ore 13.00

Hotel Le Ruote - Roveleto di Cadeo – PC

Al termine dei lavori seguirà pranzo di degustazione cui i partecipanti saranno graditi ospiti.

Per l'anteprima di **Synchronous Technology**: <http://www.siemens.com/plm/breakthrough/>

Come raggiungere Hotel Le Ruote: www.hotelleruote.it

Per maggiori informazioni sull'evento si prega di telefonare allo 0523-379397.

Per iscriversi, si prega di compilare il modulo di iscrizione

