

Solid Edge 2D Drafting

Efficace applicazione di progettazione 2D completamente gratuita

Scheda informativa

Siemens PLM Software

www.siemens.com/solidedge

- Il software Solid Edge® 2D Drafting offre un insieme di funzionalità collaudate per la creazione di documenti 2D. È possibile scaricare gratuitamente questa applicazione da qualsiasi paese del mondo. Solid Edge 2D Drafting consente di creare layout, diagrammi, annotazioni e mette a disposizione funzioni per il dimensionamento dei disegni, che si integrano automaticamente con una vasta gamma di standard di progettazione, inclusi ISO, ANSI, BSI, DIN, JIS e UNI. Per scaricare gratuitamente il software e per maggiori informazioni, visitare il sito www.solidedge.it/free2d.

Vantaggi

Fa risparmiare tempo, riduce i costi, è una soluzione economicamente vantaggiosa e di valore elevato per le attività 2D

Offre la possibilità di continuare a usufruire dei dati 2D precedenti

Elimina i costi relativi ad aggiornamenti e abbonamenti

Consente il download periodico gratuito degli aggiornamenti

Standardizza su una singola piattaforma, e di conseguenza, riduce i costi di formazione e manutenzione

Dà la possibilità di condividere i disegni originali con i fornitori per il controllo della progettazione o per la produzione

Funzioni

Collaudata progettazione 2D, in fase di produzione

Layout parametrico rapido e semplice

Funzioni di annotazione e dimensionamento compatibili con gli standard più comuni

Creazione di diagrammi per schemi elettrici o di altro tipo

Procedure guidate di conversione da AutoCAD e altri prodotti 2D

WYSIWYG per disegni 2D AutoCAD

Download e utilizzo gratuiti

Creazione di disegni semplificata

Solid Edge 2D Drafting testimonia l'impegno di Siemens PLM Software volto ad aiutare le aziende a contenere i costi. Sia che si utilizzi la progettazione 2D a livello aziendale, che per lo svolgimento di attività specifiche, è possibile beneficiare di Solid Edge 2D Drafting. Questa soluzione si basa su capacità collaudate, sviluppate in Solid Edge nel corso di un decennio.

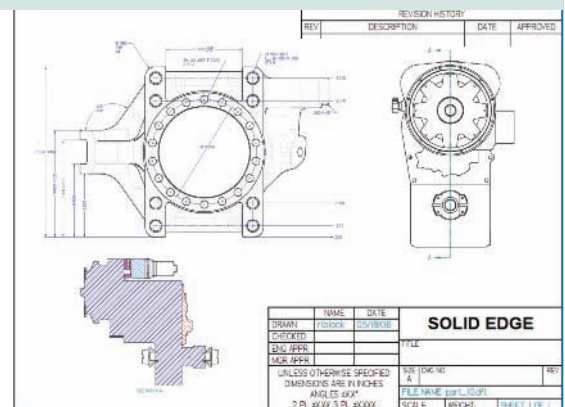
L'innovativa interfaccia utente Microsoft Office 2007 include SmartStep che guida l'utente attraverso tutti i passaggi di

comando e, al contempo, fornisce il rapido accesso a tutti gli input garantendo l'immediata operatività e una maggiore produttività quando l'utente avrà acquisito dimestichezza con Solid Edge. Viene fornito anche un altro strumento di supporto, Ribbon, che elenca le operazioni più comuni nella scheda "Home" per consentire l'accesso rapido ad altri comandi. È possibile applicare relazioni parametriche intelligenti 2D alla geometria, in fase di creazione o in un momento successivo del processo. Queste relazioni garantiscono che venga rispettato l'intento della progettazione. Ad esempio, mantenere collegate le estremità delle linee, le tangenti, le linee parallele o perpendicolari e definire dimensioni basate su formule ($Dim1 = Dim2 + 50$), sono solo alcune delle relazioni intelligenti che è possibile applicare alla geometria. Queste relazioni vengono mantenute tra le diverse viste in modo che, se si modifica un diametro in una vista dall'alto, i cambiamenti verranno automaticamente riportati alle linee associate nelle viste ortogonali adiacenti.

Solid Edge 2D Drafting comprende strumenti completi di dimensionamento e annotazione che consentono di creare rapidamente disegni dettagliati. Grazie a Solid Edge è possibile disporre di un controllo completo su ogni elemento dei disegni stessi, per garantire che vengano rispettati i requisiti dell'azienda e gli standard internazionali. Strumenti intuitivi a "griglia" consentono di creare rapidamente e con precisione una bozza dei progetti, utilizzando un insieme completo di strumenti di disegno per includere gli elementi geometrici richiesti, compresi cerchi, archi e curve, in qualsiasi stile o colore desiderato.

Protezione e conservazione dei disegni esistenti

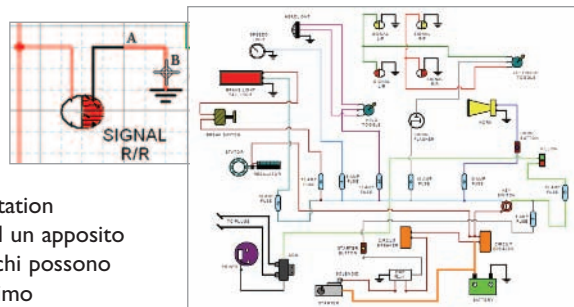
Con Solid Edge 2D Drafting è possibile continuare a utilizzare in modo completo i dati 2D precedenti. Procedure guidate intuitive offrono un'efficace conversione dei file 2D esistenti come AutoCAD, ad esempio, mentre gli strumenti di progettazione 2D non solo emulano i flussi di lavoro conosciuti, ma offrono anche capacità aggiuntive. Solid Edge offre, inoltre, un processo familiare per



generare disegni dettagliati da layout 2D. Simile alla metodologia model-space e paper-space di altri prodotti 2D, i layout 2D vengono progettati in scala 1:1. Più viste dettagliate del layout vengono quindi create su fogli di disegno separati. La scala di ogni vista può essere modificata in base alle necessità, mantenendo al contempo dimensioni e annotazioni corrette. Qualsiasi modifica apportata al layout 2D originale si riflette automaticamente nelle viste di dettaglio. Queste e altre funzionalità fanno di Solid Edge 2D Drafting un'interessante applicazione per gli utenti di AutoCAD 2D che desiderino ottimizzarne valore e produttività.

Creazione di diagrammi

Solid Edge 2D Drafting è in grado di creare diagrammi grazie a semplici "drag and drop" di simboli (blocchi) standard. Ciò consente di automatizzare la creazione di diagrammi 2D, come quelli comunemente utilizzati per i layout elettrici e P&ID (Piping & Instrumentation Diagram), senza la necessità di ricorrere ad un apposito software per la creazione di schemi. I blocchi possono supportare occorrenze multiple del medesimo componente e rappresentare posizioni alternate per garantire una distinta dei materiali corretta. Solid Edge 2D Drafting offre ampie librerie incorporate che consentono anche di utilizzare le eventuali librerie esistenti senza dover effettuare alcuna conversione.

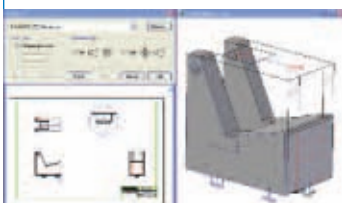


Produttività elevata, costi ridotti

Solid Edge 2D Drafting consente ai clienti di Solid Edge di utilizzare una singola piattaforma standard, riducendo i costi di manutenzione e formazione relativi a più sistemi CAD ed eliminando un'ulteriore curva di apprendimento. Quando si condividono disegni originali Solid Edge con i propri fornitori per il controllo della progettazione o per la produzione, si evita l'esigenza di effettuare la conversione, garantendo al contempo l'integrità dei dati. È inoltre possibile sottoscrivere il pluripremiato programma di supporto di Solid Edge per avere accesso alle API di Solid Edge 2D Drafting a un costo simbolico.

Il primo passo verso il PLM

Solid Edge 2D Drafting supporta il programma "Evolve to 3D" di Siemens concepito per facilitare la migrazione al produttivo mondo tridimensionale al ritmo più adatto alle proprie esigenze. La transizione verso il 3D e il PLM non deve necessariamente essere costosa o complicata. Solid Edge e 2D Drafting riducono i costi legati ad essa e semplificano il processo di migrazione in quanto garantiscono il regolare svolgimento delle attività lavorative durante l'implementazione del nuovo sistema. È possibile passare dalla progettazione 2D a quella 3D, per beneficiare dei vantaggi competitivi del PLM, utilizzando un approccio semplice a basso rischio in quattro fasi.



► Per ulteriori informazioni, rivolgersi al Partner Siemens PLM Software a voi più vicino. Elenco completo su www.ugs.it/rivenditori

Contatti

Siemens PLM Software

Italia Via G.Crespi, 12
20134
Milano
02 210571
02 2640618
italia.plm@siemens.com
www.siemens.it/plm

SIEMENS